

C(D)Q2, cilindro compatto, doppio effetto, stelo semplice con scanalatura di montaggio sensori CQ2B16-25D

Scheda tecnica

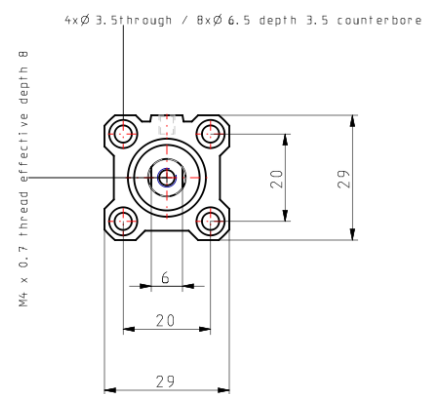
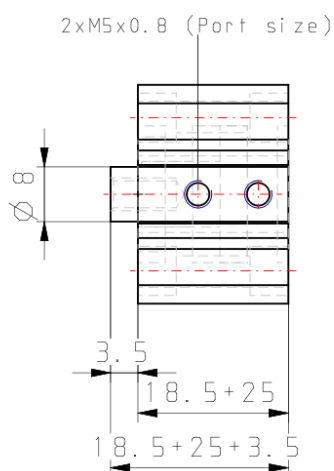
- Cilindro compatto: Standard doppio effetto, Stelo semplice
- Diametri (mm): 12, 16, 20, 25, 32, 40, 50, 63, 80, 100
- Corse standard (mm): 5 a 100
- Filettatura attacco: M (12 a 25); Rc, NPT o G (32 a 100)
- E' possibile montare microsensori sui 4 lati.

Specifiche standard

Anello magnetico	Nessuno
Montaggio	B (foro passante [standard])
Tipo	Standard
Diametro	Ø16 mm
Filettatura	Rc
Paraolio	Senza lubrificazione costante
Corsa	25
Opzione corpo	Standard [filettatura femmina estremità stelo]
Scanalatura di montaggio sensori	Nessuno (per Ø12-Ø25 Non magnetico)
Vite di montaggio	Nessuno
Supporto estremità stelo	Nessuno
Sensore magnetico	No sensore
Cavo o connettore precablato	0.5 m o nessuno in mancanza di sensore magnetico
Numero	2 pz.
Opzioni estremità stelo	Nessuno
Resistenza alla temperatura	Nessuno
Bassa velocità	Nessuno
In acciaio inox	Nessuno
Guarnizione di tenuta in gomma fl uorurata	Nessuno

Fluido di pressione	Aria
Conforme alla Direttiva Europea RoHS	Non conforme
Numero di connessioni pneumatiche	2 pz.
Azionamento	Doppio effetto
Geometria dello stelo pistone	Passante singola
Peso	0.076 Kg

Dimensioni



Informazioni aggiuntive

Catalogo

[CQ2-Z-B_IT.pdf](#)